



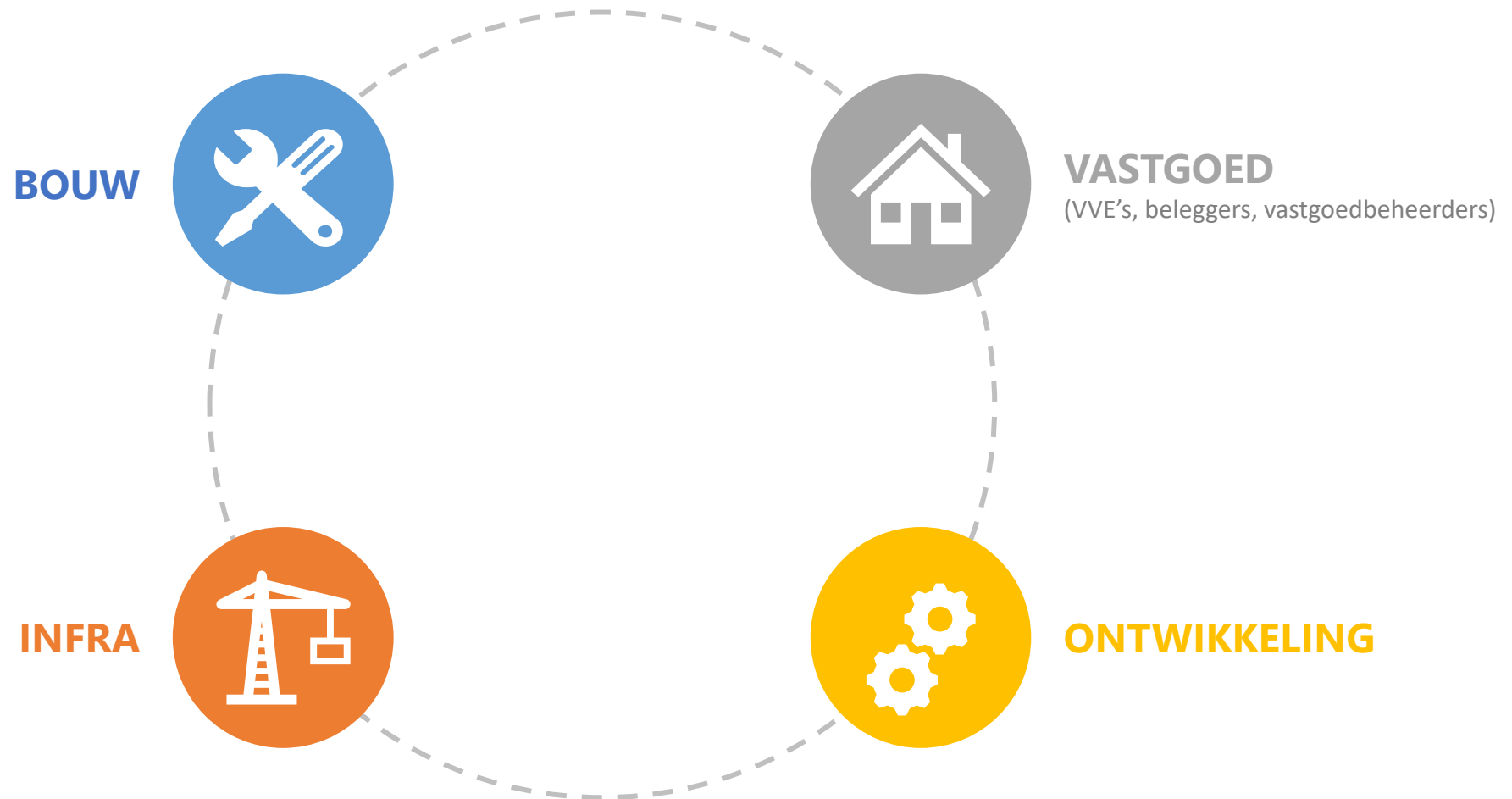
Donderdag 16 juni 2022

# Programma

- Doel: overdragen van kennis
- Uitleg: dekking Constructie-, Aansprakelijkheids en Ontwerpverzekering in hoofdlijnen
- Vragen?
- Uitdagende tijdsplanning: 30 minuten!

- In-Staet, zusterbedrijf van Molenaar & Zwarthoed Adviseurs (MZA)
- Martin Steenbergen en Bram Piersma
- Risicoadviseurs Bouw & Infra
- Partner van Bouwgarant, SWK, CROW, Ketenstandaard Bouw, Bouwend Nederland etc.
- Ontwikkelen verschillende polissen voor doelgroepen in de bouwsector
- Dienstverlening & verzekeringen zijn ook beschikbaar voor MZA en hun relaties
- In-Staet → aandacht en expertise

## Focus op sectoren



**VAN BOUWKAVEL TOT 10 JAAR NA OPLEVERING**



# Aansprakelijkheidsverzekering voor bedrijven (AVB)

## Dekking:

- Schade aan derden tijdens en door het werk: materiële- en letselschade
- Incl. werkgeversaansprakelijkheid
- Bijvoorbeeld heischade, bemalingsschade, brandschade, waterschade, ongevallen, beroepsziektes
- Aandachtspunten: hoogte verzekerde som, omschrijving hoedanigheid, clausules, voorwaarden

## Belangrijke uitsluiting:

- Schade aan het eigen werk

# Aansprakelijkheidsverzekering voor bedrijven (AVB)

## Te verzekeren rubrieken:

- Algemene aansprakelijkheid
- Werkgeversaansprakelijkheid
- Milieuaansprakelijkheid
- Ontwerpaansprakelijkheid (toelichting later in deze presentatie)
- Goed werkgeverschap
- Werknemersschadeverzekering

## Aandachtspunten:

- Leveringsvoorwaarden, onderaannemingsovereenkomst, vrijwaringen en asbest

# Constructieverzekering (CAR/Montage)

## Dekking:

- Schade aan het werk (I)
- Schade aannemersmaterieel + eigendommen bouwdirectie en personeel (II)
- Schade aan eigendommen opdrachtgever (III)

## Belangrijke uitsluiting:

- Schade aan derden (aansprakelijkheid/AVB)



# Dekking CAR rubriek “Het Werk”

- Materiële schade, ongeacht de oorzaak
- Materiële schade: iets wat ‘goed’ is moet ‘kapot’ zijn gegaan
- In juristentaal: “Een blijvende verandering van vorm of structuur in aanvankelijke gave objecten”
- Aandachtspunten: hoogte verzekerde som

## **Discussie/onbegrip:**

- Betonschades
- Verkeerd materieel gebruikt (uitvoeringsfout/te groot/te klein)
- Geen materiële schade (bijv. kleurverschil/overschrijding geluidsnormen/energieprestatie ondermaats)
- Boetes/bedrijfsschade/stilstand/gevolgschade (schade in geld)

## Dekking rubriek CAR “Eigendommen Opdrachtgever”

- Schade dient verband te houden met de bouw
- Normale eigenaarsrisico's (bv storm, blikseminslag, diefstal, vandalisme) moet opdrachtgever zelf verzekerd houden; leg dit schriftelijk/contractueel vast met uw opdrachtgever!
- Aandachtspunten: hoogte verzekerde som (afhankelijk van de aard van werkzaamheden en de waarde van het te verbouwen object)

## Verzekerde partijen CAR

- Aannemer
- Opdrachtgever / bouwdirectie / architect / adviseur / constructeur
- Onderaannemer / ZZP-er (wél een contractuele relatie met aannemer)
- Nevenaannemers (géén contractuele relatie met aannemer) → vooraf (aan)melden

**Timmerman**

**Installateur**

Vloerenlegger

**Dakdekker**

**Constructiebedrijf**

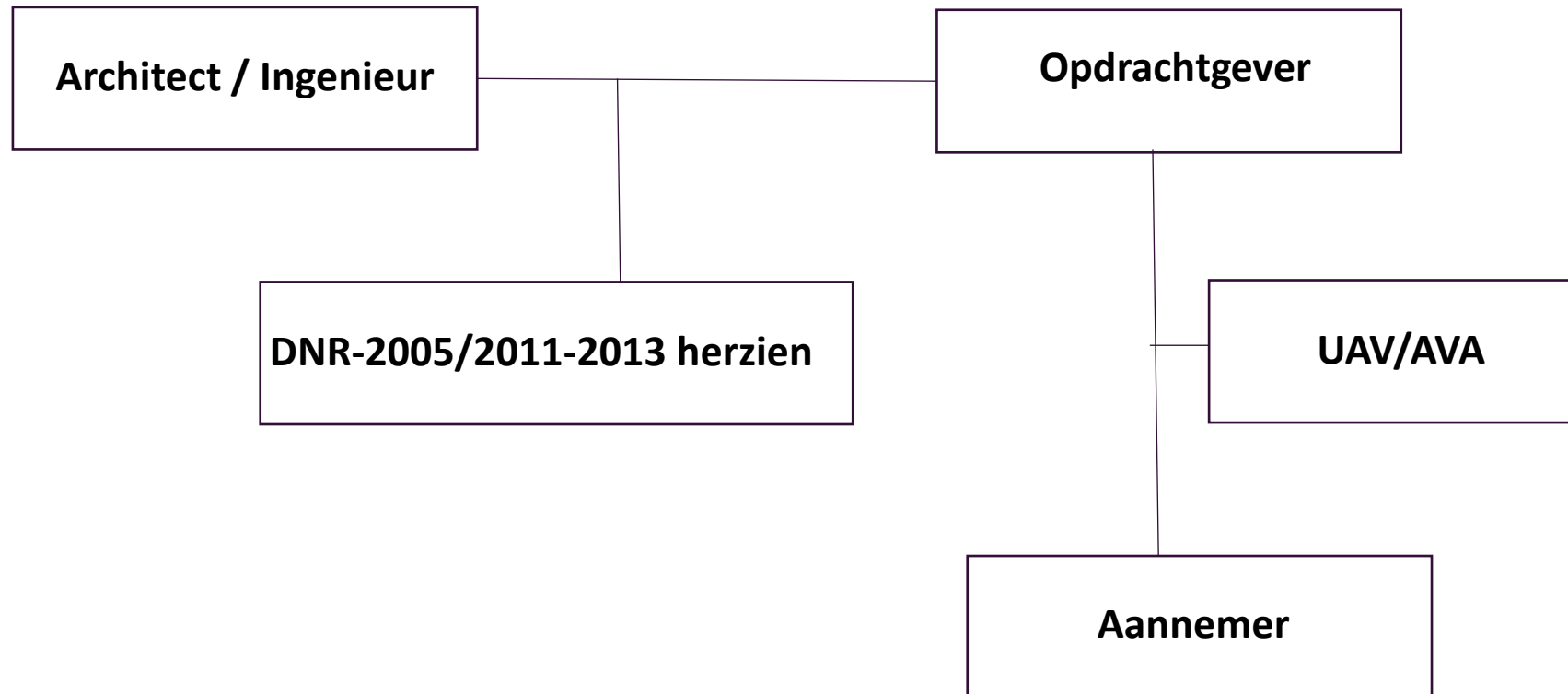
**Schilder**

Betonboorbedrijf

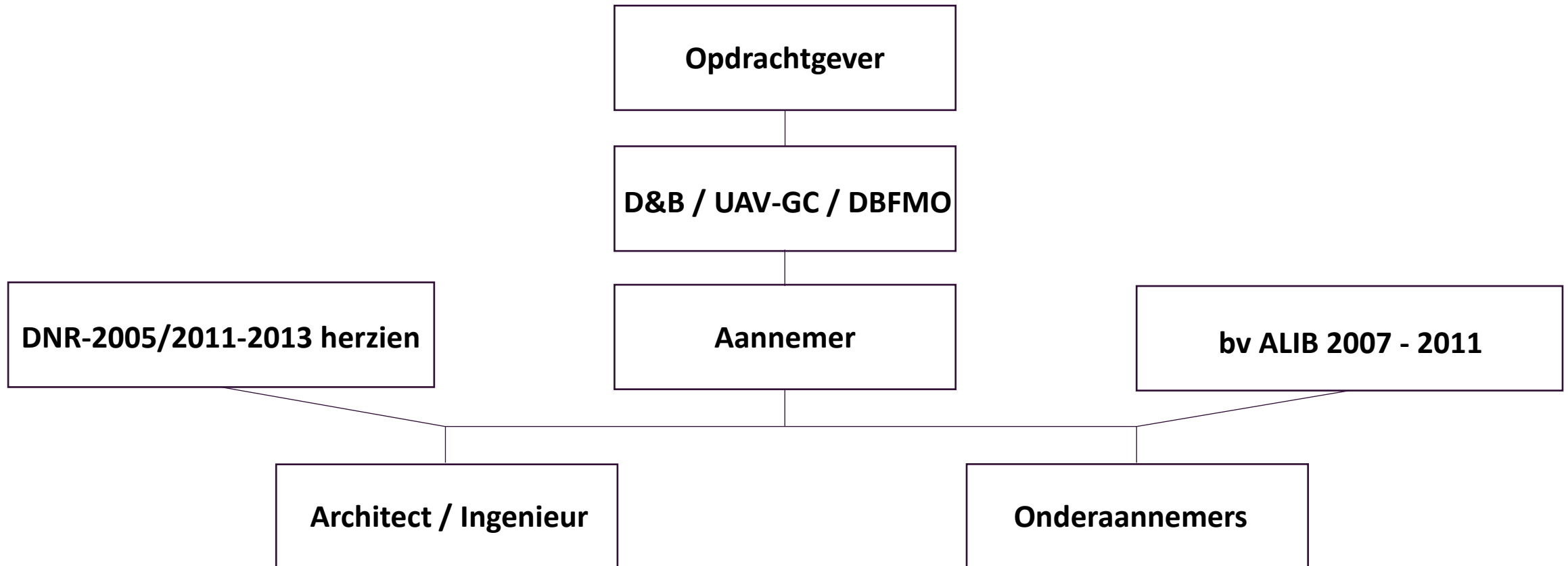
**Stukadoor**

**Metselaar**

## Ontwerprisico: traditioneel contractmodel



## Ontwerprisico: geïntegreerde contractvorm



## Ontwerprisico ook bij traditionele (UAV-) werken?

- Waarschuwingsplicht
- Inbrengen alternatieven (bouwmethode en/of materialen)
- Bestekbepalingen (in afwijking van .....)
- Bouwteam vaak grijs gebied
- Onderaannemers (bijv. staalbedrijf, installateur)
- Leveranciers (bijv. betonleverancier)
- Externe adviseurs



## Beperkingen/tekortkomingen

- Beperkingen DNR (advieskosten, sowieso-kosten, directe schade, 5 jaar), ALIB (opdrachtsom en alleen directe materiële schade) etc.
- CAR dekt materiële schade aan het werk (er moet iets “kapot” gaan maar dat is niet altijd het geval) in de bouw- en onderhoudstermijn, exclusief gevolgschade
- AVB dekt materiële en letselschade schade door het werk

## Oplossingen voor het ontwerprisico

- Contractuele afspraken met adviseurs maken (afwijken van de leveringsvoorwaarden)
  - risico verleggen/beperken
- Second opinion
- Bepaalde werken mijden
- Verzekeren







Bedankt voor  
jullie

AANDACHT

Zijn er nog  
VRAGEN?